



# HEN SUYỄN

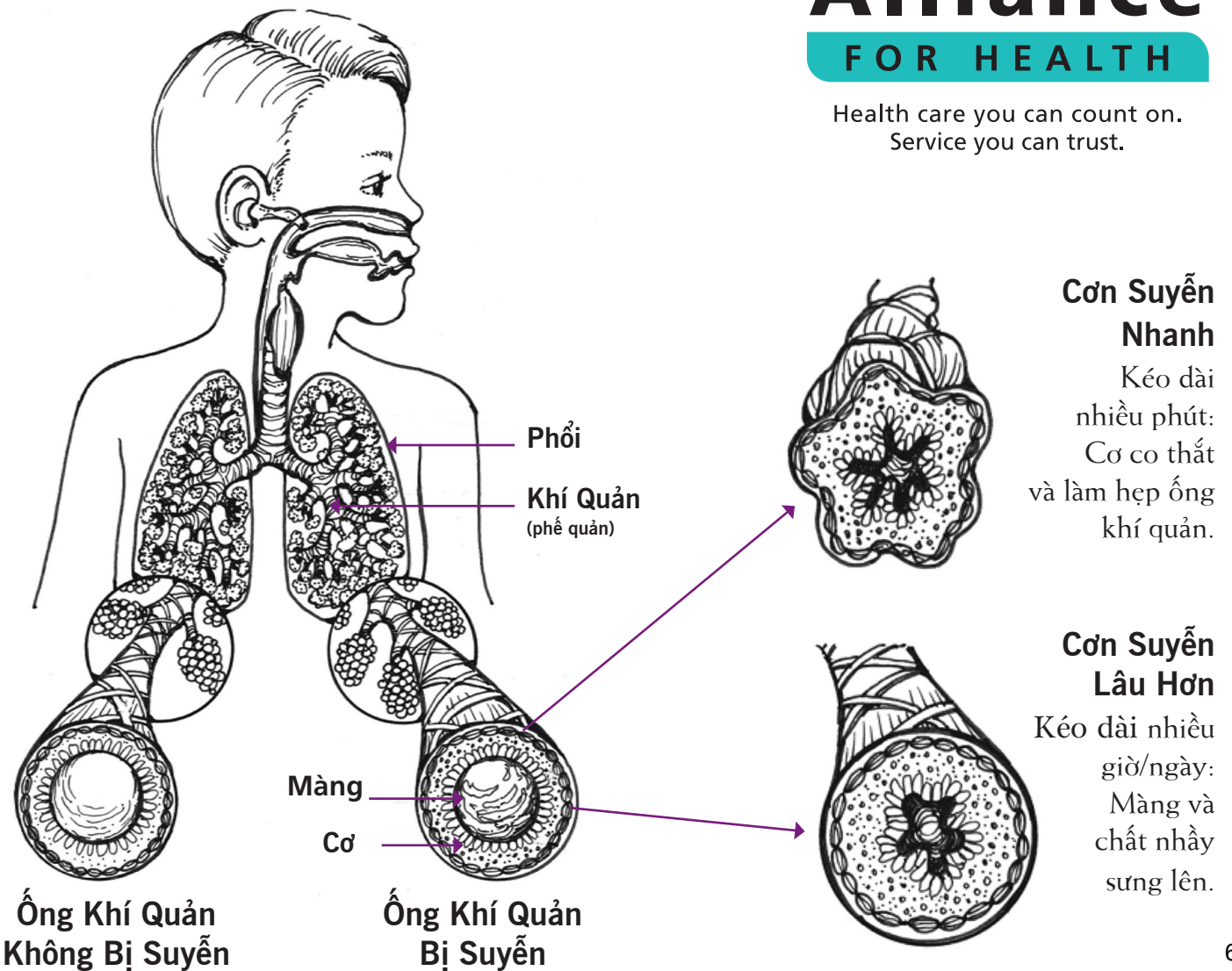
## Điều Gì Xảy Ra trong khi lên Cơ Suyễn?

Bệnh suyễn là một căn bệnh về phổi. Trong khi lên cơn suyễn các khí quản trong phổi trở nên nhạy cảm. Sau đó, các tế bào bên cạnh tiết ra những hóa chất. Điều này khiến cho các khí quản phản ứng như sau:

- Màng của các khí quản trở nên nhạy cảm hơn và sưng tấy lên.
- Các tuyến tiết chất nhầy nằm dọc theo khí quản sản sinh ra nhiều chất nhầy hơn (như đờm).
- Cơ xung quanh các khí quản co thắt lại.

ALAMEDA  
**Alliance**  
FOR HEALTH

Health care you can count on.  
Service you can trust.



### Cơ Suyễn Nhanh

Kéo dài nhiều phút:  
Cơ co thắt và làm hẹp ống khí quản.

### Cơ Suyễn Lâu Hơn

Kéo dài nhiều giờ/ngày:  
Màng và chất nhầy sưng lên.